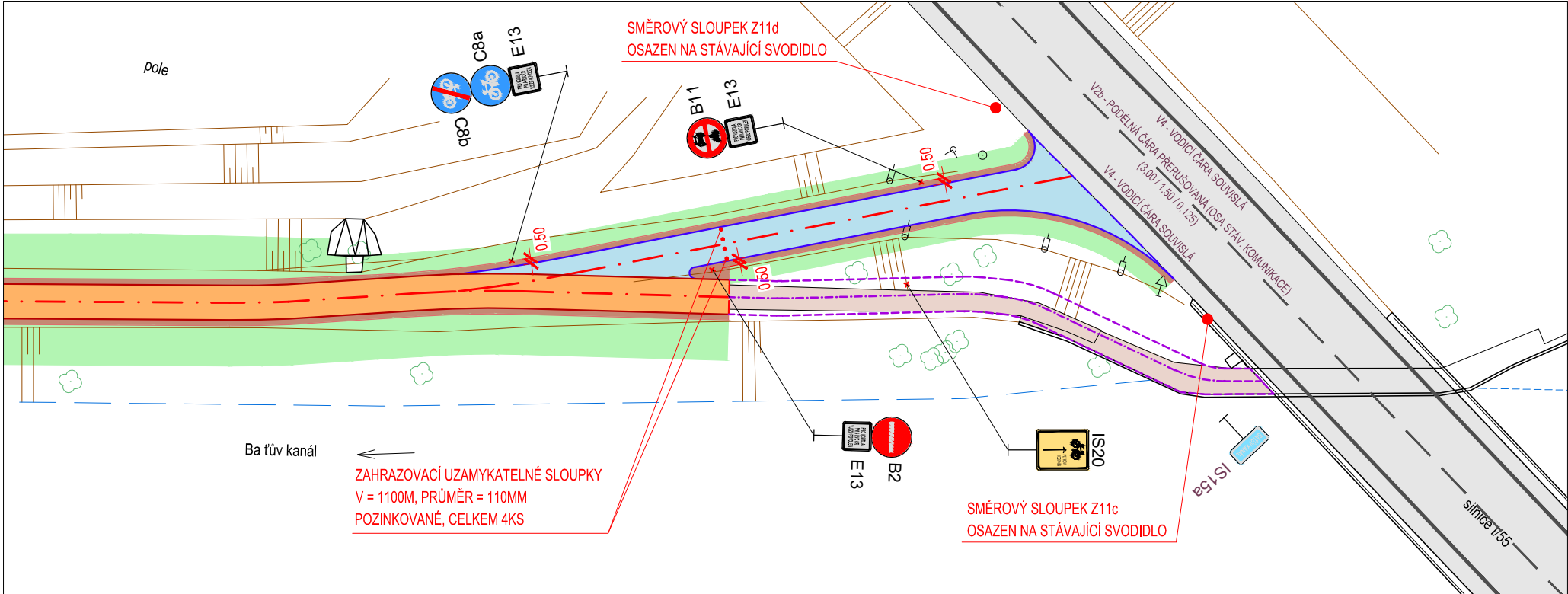
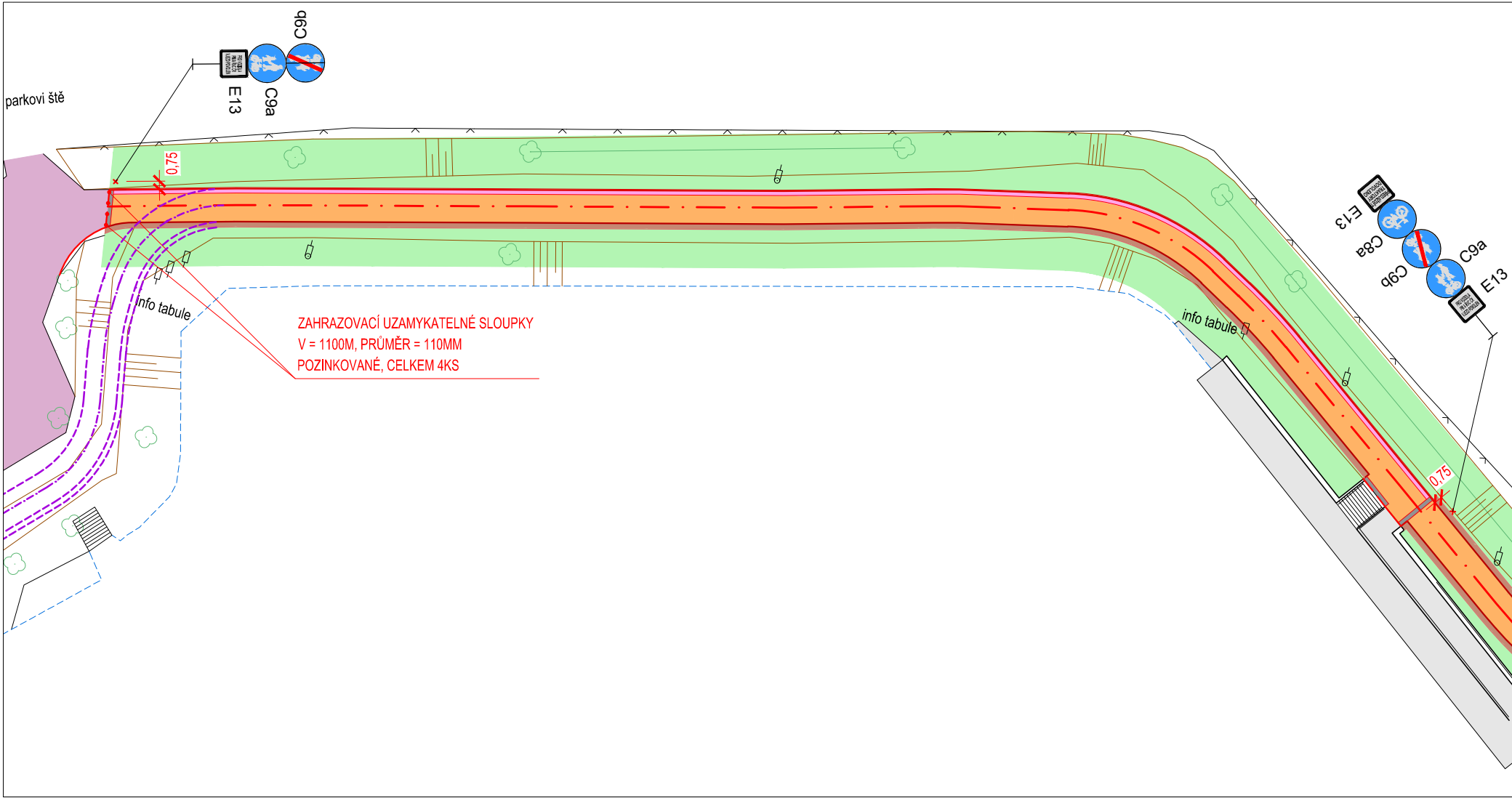


SITUACE ČÁST "A"



SITUACE ČÁST "B"



LEGENDA:

NAVRŽENÉ SVISLÉ DOPRAVNÍ ZNAČENÍ:

	C8a STEZKA PRO CYKLISTY	NA PODPĚRNÉM SLOUPKU NA PODKLADNÍ DESCE:	2 KS
	C8b KONEC STEZKY PRO CYKLISTY	UMÍSTĚNÉ NA PODPĚRNÉM SLOUPKU SPOLEČNĚ SE SDZ C8a:	1 KS
	C9a STEZKA PRO CHODCE A CYKLISTY SPOLEČNÁ	NA PODPĚRNÉM SLOUPKU NA PODKLADNÍ DESCE:	2 KS
	C9b KONEC STEZKY PRO CHODCE A CYKLISTY SPOLEČNĚ	UMÍSTĚNÉ NA PODPĚRNÉM SLOUPKU SPOLEČNĚ SE SDZ C9a:	2 KS
	B1 ZÁKAZ VJEZDU VŠECH VOZIDEL V OBOU SMĚRECH	NA PODPĚRNÉM SLOUPKU NA PODKLADNÍ DESCE:	1 KS
	B11 ZÁKAZ VJEZDU VŠECH MOTOROVÝCH VOZIDEL	NA PODPĚRNÉM SLOUPKU NA PODKLADNÍ DESCE:	1 KS
	E13 TEXT NEBO SYMBOL	UMÍSTĚNÉ NA PODPĚRNÉM SLOUPKU SPOLEČNĚ S JINÝM SDZ:	6 KS
	IS20 NÁVĚST PŘED KŘÍŽOVATKOU PRO CYKLISTY	NA PODPĚRNÉM SLOUPKU NA PODKLADNÍ DESCE:	1 KS
	SMĚROVÉ SLOUPKY	UMÍSTĚNÉ NA STÁVAJÍCÍCH SVODIDLECH Z11c - 1 KS Z11d - 1 KS	

STÁVAJÍCÍ SVISLÉ DOPRAVNÍ ZNAČENÍ:

	IS15a JINÝ NÁZEV	NA PODPĚRNÉM SLOUPKU NA PODKLADNÍ DESCE SPOLEČNĚ SE SDZ S ČÍSLEM MOSTU:	1 KS
--	---------------------	---	------

STÁVAJÍCÍ VODOROVNÉ DOPRAVNÍ ZNAČENÍ:

	V2b	PODÉLNÁ ČARA PŘERUŠOVANÁ 3/1,5/0,125 M
	V4	VODÍCÍ ČARA ŠÍŘKY 0,25 M

STÁVAJÍCÍ PLOCHY:

	STÁVAJÍCÍ KOMUNIKACE A ZPEVNĚNÉ PLOCHY
	STÁVAJÍCÍ PLOCHA Z MAKADAMU V AREÁLU VÝKLOPNÍKU
	STÁVAJÍCÍ NEZPEVNĚNÁ CESTA

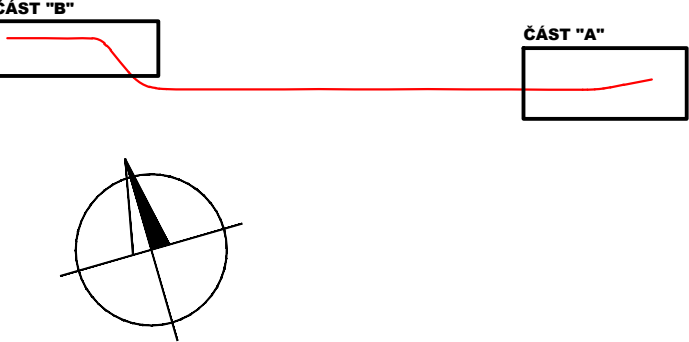
	HRANA NAVRŽENÉ CYKLOSTEZKY
	HRANA NAVRŽENÉHO SJEZDU
	CHODNÍKOVÝ BETONOVÝ OBRUBNÍK, ROZMĚR 100/200 MM, S VÝŠKOU PODST. MAX. 20 MM
	VÝHLEDOVÉ ŘEŠENÍ POKRÁČOVÁNÍ CYKLOSTEZKY

LEGENDA ČAR:

NAVRŽENÉ PLOCHY:

	CYKLOSTEZKA - ASFALTOVÝ BETON ACO 8 S, TL. 40 MM
	OPRAVA STÁVAJÍCÍHO SJEZDU NA SILNICI I/55 - ASFALTOVÝ BETON ACO 8 S, TL. 40 MM
	ZEMNÍ ZHTNĚNÁ KRAJNICE - Š. 500 MM, TL. 100 MM, OHUMUSOVANÁ A OSETÁ VHODNOU TRAVNÍ SMĚSÍ (KOSTŘAVA ČERVENÁ, JÍLEK VYTRVALÝ A LIPNICE LUČNÍ)
	VAROVNÉ PÁSY - CERTIFIKOVANÁ (SCHVÁLENÁ) BETONOVÁ DLAŽBA OBDÉLNÍKOVÁ, ROZMĚR 100/200/60 MM, S VÝSTUPKY TVARU KULOVÝCH ÚSEČÍ (HMATOVOU ÚPRAVOU PRO NEVIDOMÉ), V ČERNÉ BARVĚ, DLE TN TZÚS 12.03.04, NV Č. 163/2002 SB.
	UMĚLÁ VODÍCÍ LINIE - CERTIFIKOVANÁ (SCHVÁLENÁ) BETONOVÁ DLAŽBA ČTVERCOVÁ, ROZMĚR 200/200/60 MM, S VODÍČÍMI PRVKY (DRÁŽKAMI) PRO NEVIDOMÉ, URČENÉ PRO UMĚLÉ VODÍCÍ LINIE, V ŠEDÉ BARVĚ, DLE TN TZÚS 12.03.06, NV Č. 163/2002 SB.
	ZATRAVNĚNÁ PLOCHA DOTČENÁ STAVBOU (ZATRAVNĚNÍ VHODNOU TRAVNÍ SMĚSÍ)

SCHÉMA ČLENĚNÍ:



HLAVNÍ PROJEKTANT:	PP PROJEKT HODONÍN S.R.O.		PP projekt <small>PP projekt Hodonín s.r.o. Dobrovolského 397/1/5A, 695 01 Hodonín IČ: 277157801, IČD: 42587157801 tel./fax: 51635 0607, mobil: 777391194 e-mail: ppprojekt@ppprojekt.com</small>
ZODPOVĚDNÝ PROJEKTANT	VYPRACOVAL	AUTORIZACE PROJEKTU	
ING. RADOMÍR PROKEŠ	BC. JIŘINA BUCHTOVÁ	ING. RADOMÍR PROKEŠ	
MÍSTO STAVBY / KATASTRÁLNÍ ÚZEMÍ:	SUDOMĚŘICE / SUDOMĚŘICE ; 758817		FORMÁT: 4 A4
INVESTOR:	OBCE PRO BA TŮV KANÁL - DOBROVOLNÝ SVAZEK OBCÍ, MASARYKOVO NÁM. 1, 695 01 HODONÍN		DATUM: 08/2017
AKCE:	CYKLOSTEZKA VESELÍ NAD MORAVOU- HODONÍN, ÚSEK SILNICE I/55 - VÝKLOPNÍK SUDOMĚŘICE		STUPEŇ PD: PDSP
			ČÍS. ZAKÁZKY: 909/2017
			ARCHIVNÍ Č.: 909/2017
			ČÍSLO KOPIE:
ČÁST STAVBY:	A) SOUHRNNÉ ŘEŠENÍ STAVBY		MĚŘITKO:
OBSAH VÝKRESU:			ČÍSLO VÝKRESU:
NÁVRH DOPRAVNÍHO ZNAČENÍ		M 1:500	A.6